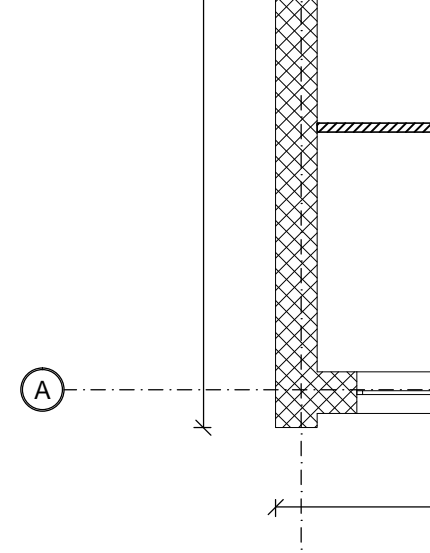
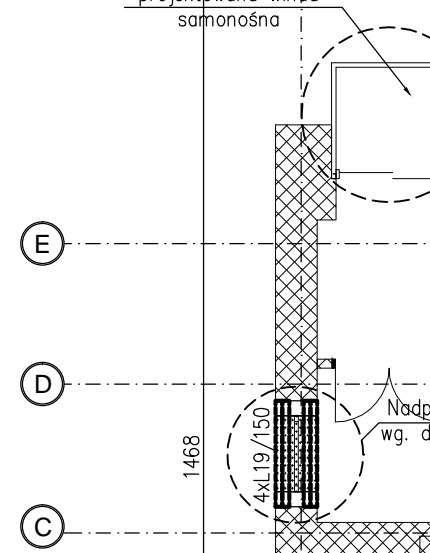


skontaktować się z jednostką projektową w celu wybrania prawidłowych rozwiązań.



Beton	C20/25 (B25)
Stal	34GS
	RB500W
Otulina	$C_{nom} = 25\text{mm}$

Jednostka projektowa
USŁUGI PROJEKTOWE PREŚ
Agnieszka
adres:
ŁASZEW RZĄDOWY 82
98 - 324 WIERZCHŁAS
tel. 500 - 348 - 103
mail: pres.agnieszka@wp.pl

Objekt
BUDYNEK: PRZEDSZKOLE/DOM DZIECI

Adres inwestycji
obręb: 3 MIASTO WIELUŃ, dz. nr 184/1 i 184/2
jednostka ewidencyjna: WIELUŃ

Investor
POWAT WIELUŃSKI
PLAC KAZIMIERZA WIELKIEGO 2,
98-300 WIELUŃ

Nazwa rysunku

RZUT PIĘTRA

Branża	Etap
KONSTRUKCJA	BUDOWLANY

Projektant mgr inż. PREŚ Agnieszka OPL/1001/P00K/14; ŁOB/BO/5742/10	Podpis
--	--------

Sprawdzający mgr inż. NACISKAŁA Krzysztof OPL/0349/P00K/07 ŁOD/BO/8205/07	Podpis
--	--------

Data 11.2025	Nr rys. PB_ 05	Skala 1:100 1:20
-----------------	-------------------	------------------------